

De Zorggroep en uw zorgverzekeraar

De zorgverzekeraars kopen de zorgprogramma's in bij Zorggroep RCH. De zorg die u ontvangt voor astma, COPD, diabetes en (een verhoogd risico op) hart- en vaatziekten wordt vergoed vanuit uw basisverzekering indien u deze afneemt bij de aangesloten zorgverleners. Deze zorg valt in principe buiten uw eigen risico. Voor bepaalde verwijzingen kan wel een eigen bijdrage verschuldigd zijn. Informeer hiernaar bij uw zorgverzekeraar of overleg met uw zorgverlener. Uw huisartsenpraktijk weet welke zorgverleners een contract hebben met Zorggroep RCH. Ook op onze website vindt u een overzicht van deze zorgverleners. De Zorggroep zorgt voor de betaling van de zorgverleners. Op het zorgkostenoverzicht van uw zorgverzekeraar ziet u daarom onze naam, Zorggroep RCH Midden-Brabant, per kwartaal terugkomen.

Klankbordgroep voor patiënten

De Zorggroep heeft een klankbordgroep, bestaande uit patiënten die uit eigen ervaring meepraten. Zij geven ideeën en advies over de zorg, zodat de behoeften van de patiënt beter in beeld komen.

Uw privacy

De privacy van patiënten en zorgverleners is voor Zorggroep RCH belangrijk. Alle actuele privacyrichtlijnen worden dan ook nageleefd om ongeoorloofde toegang tot en gebruik van persoonsgegevens van patiënten en zorgverleners te voorkomen.

Opmerkingen, suggesties en klachten

Opmerkingen en suggesties zien wij als een mogelijkheid om onze kwaliteit steeds verder te verbeteren. U kunt deze rechtstreeks bij uw zorgverlener melden. Dit geldt eveneens indien u een klacht heeft. Vindt u dit moeilijk of twijfelt u, neem dan contact op met onze klachtenfunctionaris via het secretariaat of per e-mail: klachten@rchmbr.nl.

Meer informatie over astma:

www.thuisarts.nl/astma
www.longfonds.nl
www.inhalatorgebruik.nl
www.rchmbr.nl

De informatie in deze folder geeft een beeld van de zorg die u kunt verwachten. Er kunnen geen rechten aan worden ontleend. De informatie kan nooit dienen ter vervanging van een consult of behandeling.



Informatie voor patiënten met:

Astma



Bron: Longfonds



Zorggroep RCH Midden-Brabant
Lage Witsiebaan 2a 5042 DA Tilburg
T 013 - 594 81 24
E info@rchmbr.nl
W www.rchmbr.nl

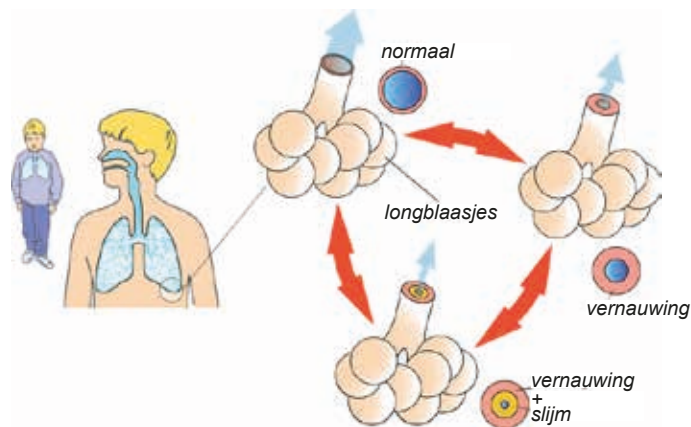
RCH15.895-1.0

Op welke zorg kunt u rekenen? En wat kunt u zelf doen?
Zorggroep RCH Midden-Brabant heeft het voor u op een rijtje gezet.

Wat is astma?

Astma is een aandoening van de luchtwegen. Normaal zijn de luchtwegen breed genoeg om makkelijk in en uit te ademen. Bij astma zijn de luchtwegen van tijd tot tijd vernauwd. Er kan dan minder lucht doorheen, het ademen gaat moeilijker en u kunt kortademig worden. Door allerlei prikkels reageren de longen: de spiertjes rond de longblaasjes trekken samen. Het slijmvlies aan de binnenkant van de luchtwegen raakt dan ontstoken, het zwelt op en produceert veel slijm. Daardoor worden de luchtwegen nauwer en raakt u benauwd.

Astma is een chronische aandoening, dat betekent dat het niet overgaat. Toch geeft astma niet elke dag klachten. Bij klachten is het belangrijk om tijdig de huisarts te bezoeken. Uw huisarts kan u medicatie voorschrijven. Ook kunt u er zelf voor zorgen dat u zo weinig mogelijk last van heeft van astma door gezond te leven, genoeg te bewegen en niet te roken.



Tekst/afbeelding: thuisarts.nl, 3 maart 2015.

Hoe ziet uw behandeling eruit?

Uw behandeling in de huisartsenpraktijk kan de volgende onderdelen bevatten:

- controle door de huisarts en/of praktijkondersteuner;
- aandacht voor medicatie en het gebruik van de medicatie (bijvoorbeeld ontstekingsremmers en luchtwegverwijders);
- eventueel longfunctiemeting en ander aanvullend onderzoek;
- adviezen en afspraken over uw leefstijl.

Ieder mens is uniek, daarom wordt uw behandeling in overleg met u bepaald.

Wat kunt u zelf doen?

U kunt zelf een belangrijke bijdrage leveren aan het voorkomen en verminderen van de klachten door:

- niet te roken;
- gezond te eten;
- voldoende te bewegen;
- te zorgen voor een gezond gewicht;
- uw medicijnen volgens voorschrift te gebruiken;
- het vermijden van prikkels;
- goed om te gaan met stress;
- de jaarlijkse griepprik te halen.

Wie zijn uw zorgverleners?

U kunt tijdens uw behandeling met meerdere zorgverleners te maken krijgen:

- Uw huisarts en praktijkondersteuner zorgen voor begeleiding, behandeling en controle.
- De diëtiste adviseert over een gezond voedingspatroon.
- De fysiotherapeut met astma-deskundigheid begeleidt u naar een actieve leefstijl.
- De apotheker controleert en adviseert over uw medicijngebruik.
- De longarts kan op elk gewenst moment worden ingeschakeld als uw huisarts dat nodig vindt.

Wat is een individueel zorgplan?

De afspraken over uw behandeling en uw eigen inbreng daarin worden vastgelegd in het individueel zorgplan (IZP). Het IZP vormt een leidraad waarmee u en uw zorgverleners aan de slag gaan. Op deze manier wordt u ook zelf actief betrokken bij de aanpak van astma. Concrete afspraken over uw leefstijl (voeding, beweging, stoppen met roken) zijn afgestemd op uw eigen situatie; u krijgt hiermee meer grip op uw ziekte en gezondheid.

De rol van Zorggroep RCH Midden-Brabant

In samenwerking met de zorgverleners in de regio Midden-Brabant regelt Zorggroep RCH Midden-Brabant de zorg voor patiënten met astma, COPD, diabetes en (een verhoogd risico op) hart- en vaatziekten. Deze zorgverleners hebben een contract met Zorggroep RCH. Hierdoor bieden zij allen de zorg op dezelfde wijze aan, zoals vastgelegd in de zorgprogramma's. Daarnaast ondersteunt Zorggroep RCH deze zorgverleners bij het leveren van de zorg aan u en bewaakt de kwaliteit daarvan.

